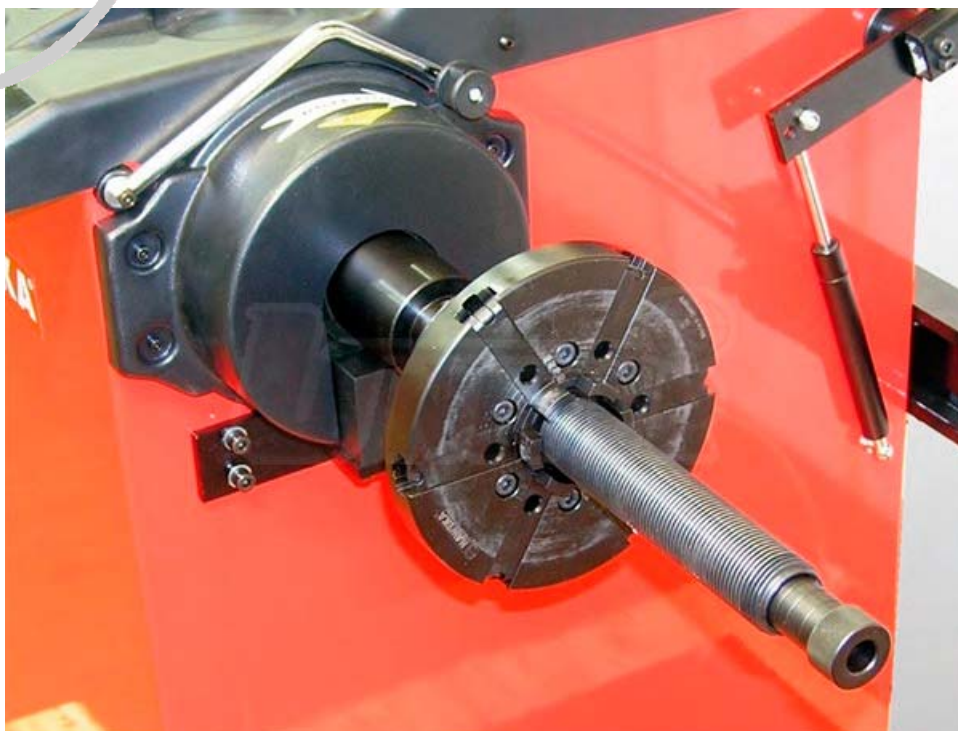


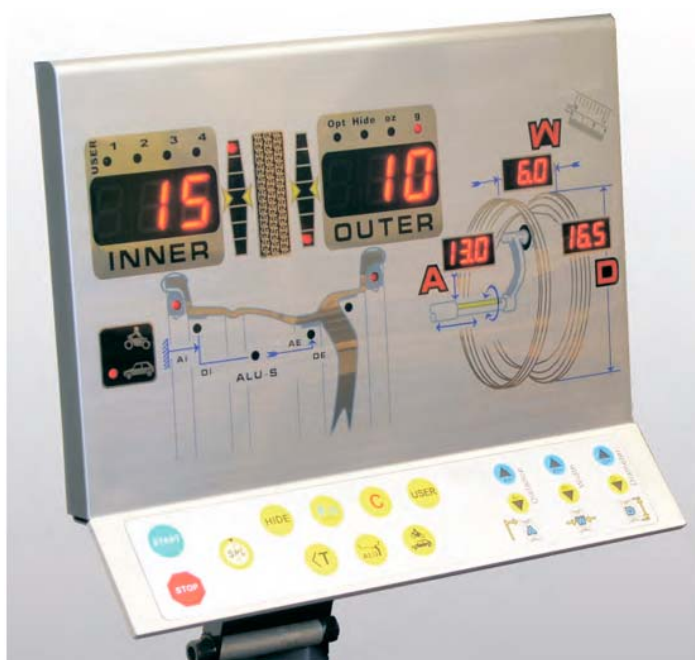
Информация о товаре

Балансировочный станд Securo 1300 с валом DuoMatic

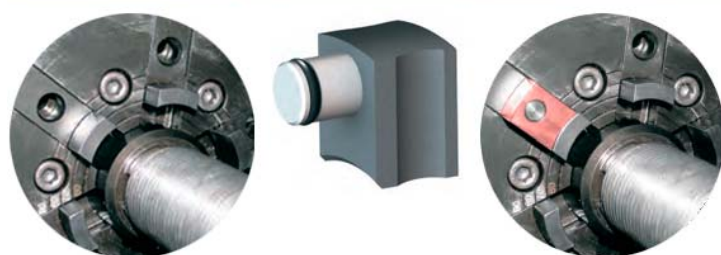
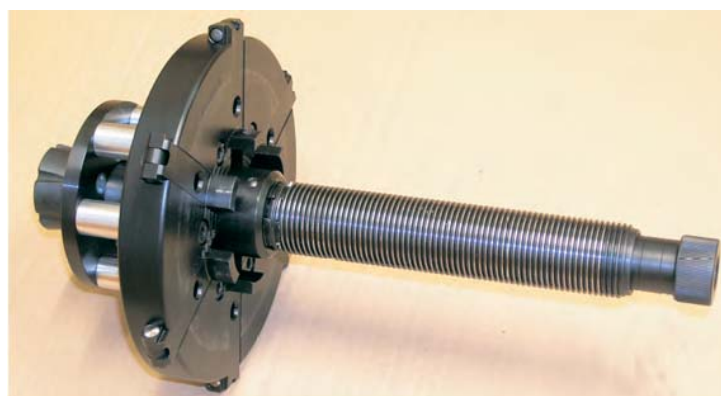


- Новое устройство для быстрого захвата DuoMatic позволяет точно центрировать колесо без дополнительных конусов и фиксировать колесо быстрее по сравнению с пневматическим или электромеханическим зажимным устройством.
- Оно позволяет быстро расширить диаметр захвата до 134 мм.
- Поворачивающийся дисплей позволяет расположить его под удобным для обзора углом.
- После прокрутки, колесо автоматически перемещается до места установки грузика.

Артикул: MAHWK1300DM



Большой подвижный дисплей. Показания дисбаланса и размеры колеса отображаются по отдельности.



Быстрозменные «челюсти» позволяют увеличить диапазон зажима с 94мм на 134мм.

Балансировочный станд Securo 1300 с валом DuoMatic


Функции

- Автоматический ввод ширины, диаметра и расстояния
- Большой светодиодный дисплей (металлический) с мембранной клавиатурой
- Графическое отображение программ балансировки
- Программы для балансировки колес мотоцикла
- Специальный режим для отображения с возможностью разделения противовесов (для их скрытого расположения)
- Автоматическая остановка колеса после измерений («положение на 12 ч»).
- Электронный тормоз
- Прибор измерений с системой определения положения противовесов
- Закрывающийся защитный кожух
- Программа, рассчитанная на 4 пользовательских профиля
- Новая система вращения

Артикул: MAHWK1300DM

Технические характеристики

Электропитание	100-120 В, 200-240 В, 1 фаз./ 50/60 Гц.
Вал, Ø	40 мм
Скорость при измерении	100 об./мин.
Точность	1 г
Ширина диска	1,5" - 20"
Диаметр диска	8" - 28" авт. / 8" - 30" руч.
Макс. диаметр колеса	42" / 1067 мм
Макс. вес колеса	80 кг
Макс. ширина диска	20"
Время измерения	7 сек.